

# Caractéristiques techniques



## Moteur diesel

<b>Puissance selon norme ISO 9249</b>	90 kW (122 ch) à 1 800 tr/min
<b>Type</b>	Deutz TCD3.6L4
<b>Conception</b>	4 cylindres en ligne
Alésage/Course	98/120 mm
Cylindrée	3,6 l
<b>Mode de combustion</b>	diesel 4 temps système d'injection Common-Rail suralimenté avec refroidissement de l'air d'admission réduction des gaz d'échappement
<b>Filtration</b>	filtre à air sec avec séparateur primaire et élément de sécurité
<b>Ralenti automatique</b>	contrôlé par capteur
<b>Circuit électrique</b>	
Tension	24 V
Batteries	2 x 135 Ah/12 V
Alternateur	triphasé 28 V/80 A
<b>Phase IV</b>	
Emissions de substances nocives	conformément à la norme 97/68/CE phase IV
Epuration des gaz d'échappement	la technologie SCR
Option	filtre à particules Deutz
Réservoir de carburant	175 l
Réservoir d'urée	20 l



## Système de refroidissement

<b>Moteur diesel</b>	refroidissement par eau installation réfrigérante compacte, contient le système de ventilation pour l'eau, huile hydraulique, l'air de suralimentation avec un ventilateur à réglage continu et thermostatique, ventilateur entièrement rabattable pour le nettoyage du radiateur
----------------------	--



## Commande

<b>Système de répartition d'énergie</b>	à l'aide de distributeurs hydrauliques avec des clapets de sécurité intégrés, permettant une commande simultanée et indépendante du châssis, de l'orientation et de l'équipement
<b>Commande</b>	
Rotation et équipement	commande préalable hydraulique et pilotage proportionnel par manipulateur en croix
Translation	pilotage électroproportionnel par pédale
<b>Commande proportionnel</b>	transmetteur à action proportionnelle sur les manipulateurs en croix pour fonctions hydrauliques additionnelles



## Circuit hydraulique

<b>Pompe hydraulique</b>	pour l'équipement et la translation	pompe de réglage à pistons axiaux Liebherr
Débit max.		195 l/min
Pression max.		350 bar
<b>Régulation et commande des pompes</b>		système Confort Synchrone Liebherr (LSC) avec régulation électronique par puissance limite, débit mini des pompes à pression max., distribution de l'huile aux différents récepteurs proportionnelle à la demande, circuit d'orientation prioritaire et contrôle du couple
<b>Capacité du réservoir hydr.</b>		100 l
<b>Capacité du circuit hydr.</b>		max. 230 l
<b>Filtration</b>		1 filtre dans le circuit retour, avec haute précision de filtration (5 µm)
<b>Modes de travail</b>		adaptation de la puissance du moteur et de l'hydraulique selon les applications, à l'aide d'un présélecteur du mode de fonctionnement. Travaux particulièrement économiques et non nuisibles à l'environnement pour des rendements d'extraction max. et applications difficiles
S (Sensitive)		travaux de précision ou levage de charges
E (Eco)		travaux particulièrement économiques et non nuisibles à l'environnement
P (Power)		travaux performants avec une faible consommation
<b>Réglage du régime et de la puissance</b>		adaptation en continu de la puissance du moteur et de l'hydraulique par l'intermédiaire du régime
Option		Tool Control : 10 débits et pressions réglables pour accessoires en option



## Orientation

<b>Entraînement</b>	moteur à pistons axiaux Liebherr avec clapet de freinage intégré et commande du couple
<b>Couronne de rotation</b>	Liebherr, étanche à billes et denture intérieure
<b>Vitesse de rotation</b>	0 – 10,0 tr/min en continu
<b>Couple de rotation</b>	33 kNm
<b>Frein de blocage</b>	disques sous bain d'huile (à action négative)
<b>Option</b>	frein de positionnement par pédale



## Cabine

<b>Cabine</b>	structure de cabine de sécurité ROPS (système de protection au retournement) avec pare-brise entièrement ou partiellement escamotable sous le toit, projecteurs de travail intégré dans le toit, porte avec deux vitres latérales coulissantes, grand espace de rangement et nombreux vide-poches, suspension anti-vibrations, isolation phonique, vitrage en verre feuilleté teinté, pare-soleil indépendant pour le pare-brise et la lucarne de toit
<b>Siège du conducteur Standard</b>	siège conducteur à suspension à air avec accoudoirs réglables sur trois niveaux, appuie-tête, sangle abdominale, chauffage intégré, réglage manuel de hauteur indexé au poids du conducteur, réglage de l'inclinaison et de la longueur de l'assise, soutien mécanique des lombaires
<b>Siège du conducteur Comfort (Option)</b>	en complément aux équipements du siège Standard : suspension horizontale (blocage possible), réglage automatique de hauteur indexé au poids du conducteur, réglage du niveau d'amortissement, soutien pneumatique des lombaires, climatisation passive avec charbon actif
<b>Siège du conducteur Premium (Option)</b>	en complément aux équipements du siège Comfort : adaptation électroniques à la corpulence (postajustement automatique), amortissement pneumatique basse fréquence, climatisation active avec charbon actif et ventilateur accoudoirs oscillants avec le siège, console gauche rabattable
<b>Commande</b>	
<b>Commande et affichages</b>	grand écran couleur haute définition avec commande explicite par écran tactile, apte à la vidéo, de nombreuses possibilités de réglage, de contrôle et de surveillance (p. ex. climatisation, consommation de carburant, paramètres de la machine et des outils)
<b>Climatisation</b>	climatisation automatique avec déshumidification (optionnelle) ; chauffage automatique et recirculation de l'air de série : dégivrage rapide par simple pression sur un bouton, commande des clapets de ventilation par menu ; filtres pour l'air frais et l'air de circulation simples à remplacer et accessibles de l'extérieur ; unité de climatisation conçue pour des températures extérieures extrêmes, capteurs de rayonnements solaire pour températures extérieures et intérieures



## Châssis

<b>Entraînement</b>	semi-automatique à 2 gammes de vitesse et ralentisseur intégré, moteur à pistons axiaux Liebherr avec robinet de freinage à double effet
<b>Force de traction</b>	84 kN
<b>Vitesse de translation</b>	0 – 3,5 km/h en continu (tout terrain) 0 – 7,0 km/h en continu (chantier) 0 – 13,0 km/h en continu (vitesse lente, route) 0 – 20,0 km/h en continu (route) 0 – max. 25,0 ou 30,0 km/h Speeder (Option)
<b>Mode de conduite</b>	de type automobile avec pédale d'accélération en conduite sur route, fonction de régulateur de vitesse : enregistrement en continu de la position de la pédale d'accélération, sur terrain accidenté et sur route
<b>Essieux</b>	blocage hydraulique manuel ou automatique du pont directeur oscillant
<b>Option</b>	toutes roues directrice
<b>Frein de service</b>	système de freinage à double circuit et accumulateur de pression ; freins à disques multiples à bain d'huile, sans jeu
<b>Frein de blocage</b>	disques sous bain d'huile (à action négative)
<b>Types d'appui</b>	lame d'ancrage (réglable en translation pour travaux de nivellement) 2 stabilisateurs lame d'ancrage avant + 2 stabilisateurs arrière lame divisible arrière lame divisible arrière et lame d'ancrage avant



## Équipement

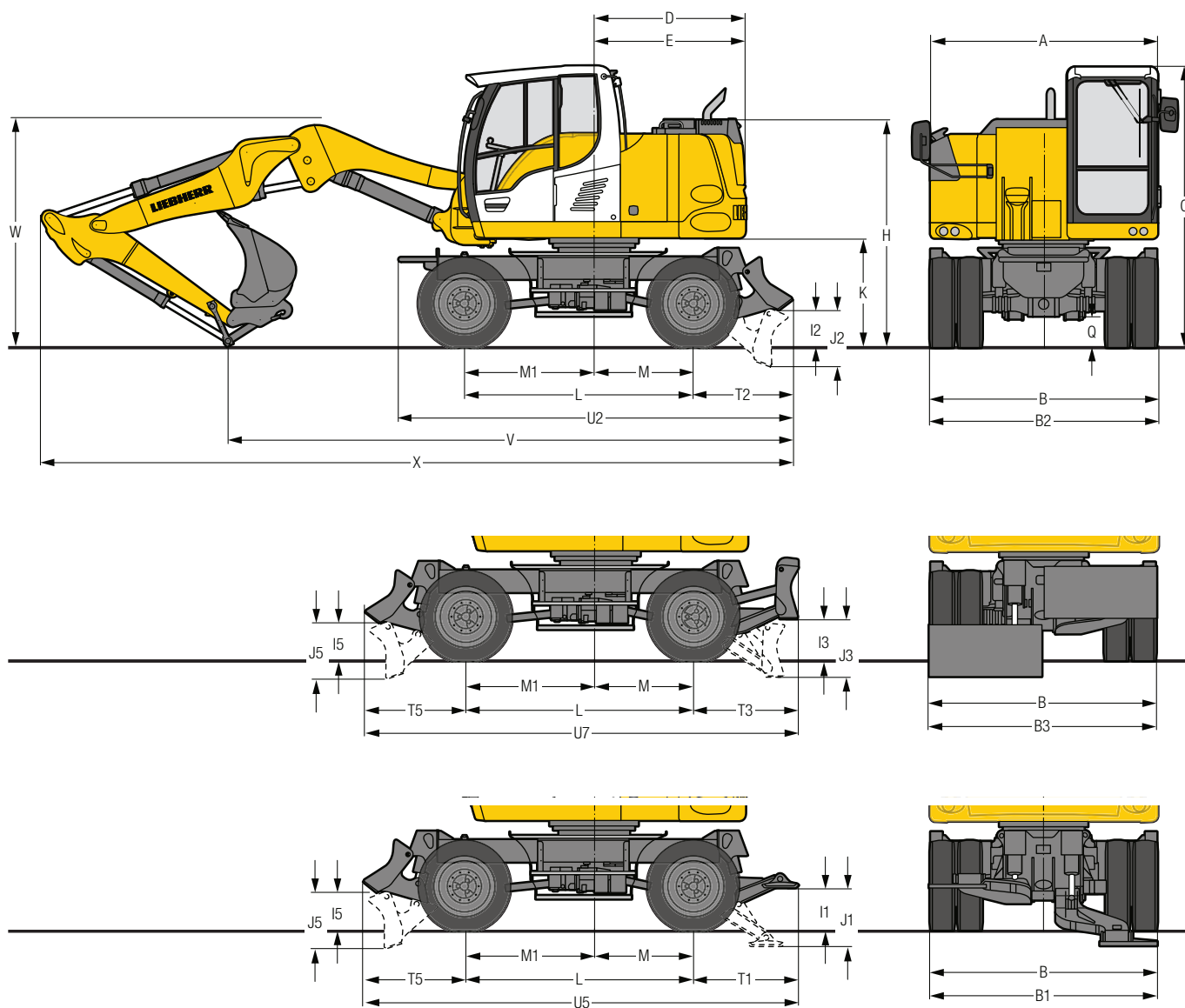
<b>Conception</b>	tôles d'acier très résistantes aux points à forte sollicitation pour exigences extrêmes. Fixation robuste de qualité pour l'équipement et les vérins hydrauliques
<b>Vérins hydrauliques</b>	vérins Liebherr avec système d'étanchéité et de guidage spécial et protection de fin de course
<b>Paliers</b>	étanches et d'entretien réduit



## Machine complète

<b>Graissage</b>	
Option	système Liebherr de graissage centralisé automatique, tourelle et équipement

# Dimensions



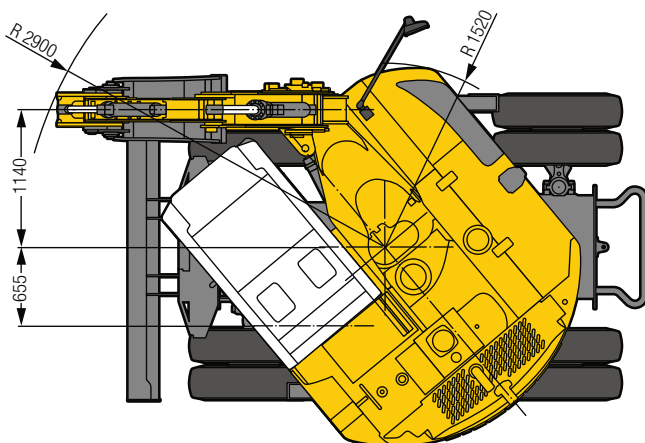
	mm
<b>A</b>	2 525
<b>B</b>	2 550
<b>B1</b>	2 550
<b>B2</b>	2 550
<b>B3</b>	2 550
<b>C</b>	3 130
<b>D</b>	1 675
<b>E</b>	1 675
<b>H</b>	2 545
<b>I1</b>	465
<b>I2</b>	415
<b>I3</b>	465
<b>I5</b>	415
<b>J1</b>	650
<b>J2</b>	625
<b>J3</b>	650
<b>J5</b>	625
<b>K</b>	1 195
<b>L</b>	2 540
<b>M</b>	1 100
<b>M1</b>	1 440
<b>Q</b>	340
<b>T1</b>	1 180
<b>T2</b>	1 100
<b>T3</b>	1 170
<b>T5</b>	1 120
<b>U2</b>	4 370
<b>U5</b>	4 840
<b>U7</b>	4 830

E = Rayon de rotation arrière  
Pneumatiques 9.00-20

	Balancier m	Flèche réglable hydr. 4,25 m			
		Lame mm	Lame divisible mm	Lame + 2 stab. mm	Lame + lame divisible mm
<b>V</b>	1,85	6 550	6 600	6 600	6 600
	2,05	6 200	6 300	6 300	6 300
<b>W</b>	1,85	2 550	2 550	2 550	2 550
	2,05	2 550	2 550	2 550	2 550
<b>X</b>	1,85	8 400	8 500	8 500	8 500
	2,05	8 400	8 500	8 500	8 500

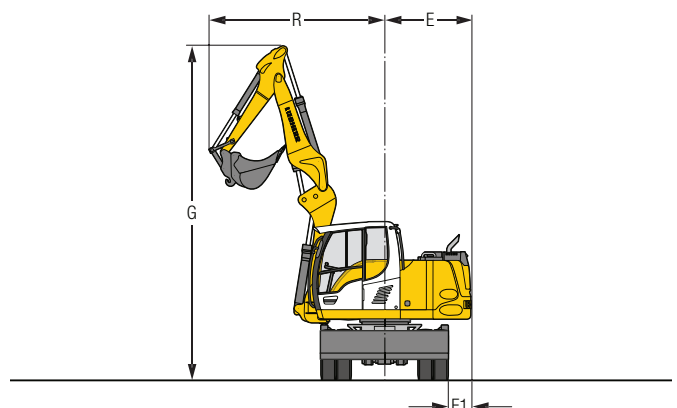
Equipement représenté sur pont oscillant directeur

W = Garde au sol max. incluant environ 150 mm de tuyauterie



**Rayon de braquage avec 9.00-20 min.**

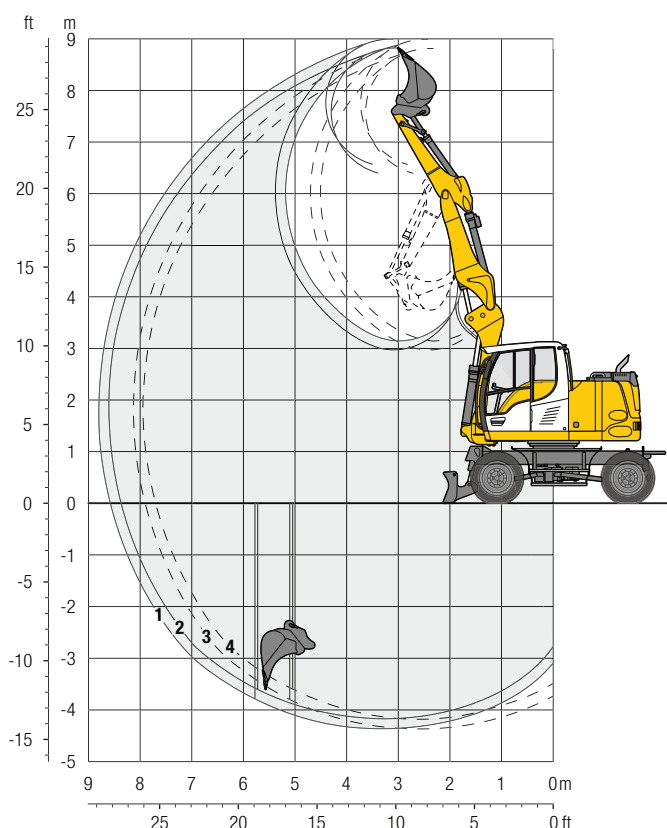
4 roues directrices 4,29 m      2 roues directrices 6,55 m



Flèche	Balancier m	G mm	R mm	E mm	E1 mm
<b>Flèche réglable hydrauliquement</b>	1,85	6 615	3 285	1 675	415
<b>Flèche réglable hydrauliquement</b>	2,05	6 615	3 380	1 675	415

# Équipement rétro

## avec flèche réglable hydrauliquement 4,25 m



### Débattements

avec attache rapide	3	4
Longueur de balancier	m 1,85	2,05
Profondeur max. d'extraction	m 4,15	4,35
Portée max. au sol	m 8,35	8,55
Hauteur max. de déversement	m 6,40	6,55
Hauteur max. à la dent	m 8,80	9,00
Rayon de giration avant min.	m 3,29	3,38

- 1 avec balancier 1,85 m avec déport latéral max.  
2 avec balancier 2,05 m avec déport latéral max.

### Forces aux dents

sans attache rapide	3	4
Force de pénétration max. (ISO 6015)	kN 56,0	51,8
	t 5,7	5,3
Force de cavage max. (ISO 6015)	kN 70,8	70,8
	t 7,2	7,2

### Poids

Le poids en ordre de marche comprend la machine de base, 8 roues jumelées avec entretoises, flèche réglable hydrauliquement 4,25 m, balancier 2,05 m, attache rapide SWA 33 et godet 750 mm/0,33 m<sup>3</sup>.

Châssis	Poids (kg)
A 912 Compact <b>Litronic</b> avec lame d'ancrage	12 700
A 912 Compact <b>Litronic</b> avec lame divisible	13 100
A 912 Compact <b>Litronic</b> avec lame + 2 stabilisateurs	13 500
A 912 Compact <b>Litronic</b> avec lame + lame divisible	13 800

### Godet rétro Stabilité (limitation à 75% de la charge de basculement statique conformément à la norme ISO 10567\*)

Largeur de coupe mm	Capacité ISO 7451 <sup>1)</sup> m <sup>3</sup>	Poids kg	Stabilisateurs relevés		Lame abaissée		Lame divisible abaissée		Lame + 2 stab. abaissés		Lame + lame divisible abaissée	
			Longueur de balancier (m)		Longueur de balancier (m)		Longueur de balancier (m)		Longueur de balancier (m)		Longueur de balancier (m)	
			1,85	2,05	1,85	2,05	1,85	2,05	1,85	2,05	1,85	2,05
300 <sup>2)</sup>	0,15	160	■	■	■	■	■	■	■	■	■	■
400 <sup>2)</sup>	0,20	190	■	■	■	■	■	■	■	■	■	■
450 <sup>2)</sup>	0,20	170	■	■	■	■	■	■	■	■	■	■
550 <sup>2)</sup>	0,22	190	■	■	■	■	■	■	■	■	■	■
650 <sup>2)</sup>	0,27	210	■	■	■	■	■	■	■	■	■	■
750 <sup>2)</sup>	0,33	230	■	■	■	■	■	■	■	■	■	■
850 <sup>2)</sup>	0,38	240	■	■	■	■	■	■	■	■	■	■
950 <sup>2)</sup>	0,44	270	■	■	■	■	■	■	■	■	■	■
300 <sup>3)</sup>	0,15	150	■	■	■	■	■	■	■	■	■	■
400 <sup>3)</sup>	0,21	180	■	■	■	■	■	■	■	■	■	■
450 <sup>3)</sup>	0,21	160	■	■	■	■	■	■	■	■	■	■
550 <sup>3)</sup>	0,24	190	■	■	■	■	■	■	■	■	■	■
650 <sup>3)</sup>	0,30	210	■	■	■	■	■	■	■	■	■	■
750 <sup>3)</sup>	0,35	220	■	■	■	■	■	■	■	■	■	■
850 <sup>3)</sup>	0,42	240	■	■	■	■	■	■	■	■	■	■
950 <sup>3)</sup>	0,48	270	△	△	■	■	■	■	■	■	■	■

\* Indications données à portée maximale sur une rotation de la tourelle à 360° avec l'essieu oscillant bloqué et sans attache rapide (Conformément à la norme ISO 10567 les valeurs correspondent à 75% de la charge de basculement statique ou 87% de la limite hydr.)

<sup>1)</sup> comparable avec SAE (avec dôme)

<sup>2)</sup> Godet rétro à dents (existe également en version HD)

<sup>3)</sup> Godet rétro à lame (existe également en version HD)

Godet rétro, largeur de coupe jusqu'à 400 mm, profondeur de cavage limitée

Poids spécifique max. des matériaux ■ = ≤ 1,8 t/m<sup>3</sup>, ■ = ≤ 1,5 t/m<sup>3</sup>, △ = ≤ 1,2 t/m<sup>3</sup>, - = non autorisé

# Forces de levage

## avec flèche réglable hydrauliquement 4,25 m

### Balancier 1,85 m

m	Châssis	2,0 m		3,0 m		4,0 m		5,0 m		6,0 m		7,0 m		m		
7,0	Stabilisateurs relevés													1,9	2,2*	5,0
	Lame abaissée													2,2	2,2*	
	Lame divisible abaissée													2,2	2,2*	
	Lame + 2 stab. abaissés													2,2*	2,2*	
	Lame + lame divisible abaissés													2,2*	2,2*	
6,0	Stabilisateurs relevés							2,0	2,7*	1,4	2,1*			1,3	1,9*	6,1
	Lame abaissée							2,2	2,7*	1,6	2,1*			1,5	1,9*	
	Lame divisible abaissée							2,3	2,7*	1,6	2,1*			1,6	1,9*	
	Lame + 2 stab. abaissés							2,7*	2,7*	2,0	2,1*			1,9*	1,9*	
	Lame + lame divisible abaissés							2,7*	2,7*	2,1	2,1*			1,9*	1,9*	
5,0	Stabilisateurs relevés							2,0	2,8*	1,4	2,5			1,1	1,8*	6,8
	Lame abaissée							2,2	2,8*	1,6	2,7*			1,2	1,8*	
	Lame divisible abaissée							2,3	2,8*	1,7	2,7*			1,3	1,8*	
	Lame + 2 stab. abaissés							2,8*	2,8*	2,1	2,7*			1,6	1,8*	
	Lame + lame divisible abaissés							2,8*	2,8*	2,1	2,7*			1,6	1,8*	
4,0	Stabilisateurs relevés					2,7	3,1*	1,9	3,2*	1,4	2,5	1,0	1,9	0,9	1,8	7,3
	Lame abaissée					3,1	3,1*	2,2	3,2*	1,6	2,8*	1,2	2,4*	1,1	1,8*	
	Lame divisible abaissée					3,1*	3,1*	2,3	3,2*	1,7	2,8*	1,2	2,4*	1,1	1,8*	
	Lame + 2 stab. abaissés					3,1*	3,1*	2,7	3,2*	2,1	2,8*	1,5	2,4*	1,4	1,8*	
	Lame + lame divisible abaissés					3,1*	3,1*	2,8	3,2*	2,1	2,8*	1,6	2,4*	1,4	1,8*	
3,0	Stabilisateurs relevés			4,0	6,4*	2,6	4,6	1,9	3,3	1,4	2,5	1,0	1,9	0,8	1,6	7,6
	Lame abaissée			4,6	6,4*	3,0	4,9*	2,2	3,7*	1,6	3,0*	1,2	2,6*	1,0	1,8*	
	Lame divisible abaissée			4,8	6,4*	3,1	4,9*	2,2	3,7*	1,7	3,0*	1,2	2,6*	1,0	1,8*	
	Lame + 2 stab. abaissés			5,9	6,4*	3,7	4,9*	2,7	3,7*	2,1	3,0*	1,5	2,6*	1,3	1,8*	
	Lame + lame divisible abaissés			6,1	6,4*	3,8	4,9*	2,7	3,7*	2,1	3,0*	1,6	2,6*	1,3	1,8*	
2,0	Stabilisateurs relevés			3,9	6,7*	2,6	4,5	1,9	3,2	1,4	2,5	1,0	1,9	0,8	1,6	7,7
	Lame abaissée			4,5	6,7*	2,9	5,8*	2,1	4,1*	1,6	3,2*	1,1	2,7*	0,9	1,9*	
	Lame divisible abaissée			4,7	6,7*	3,0	5,8*	2,2	4,1*	1,6	3,2*	1,2	2,7*	1,0	1,9*	
	Lame + 2 stab. abaissés			5,8	6,7*	3,7	5,8*	2,6	4,1*	2,0	3,2*	1,5	2,7*	1,2	1,9*	
	Lame + lame divisible abaissés			6,0	6,7*	3,7	5,8*	2,7	4,1*	2,1	3,2*	1,5	2,7*	1,3	1,9*	
1,0	Stabilisateurs relevés	3,0*	3,0*	3,6	7,6	2,4	4,5	1,7	3,2	1,3	2,4	0,9	1,8	0,8	1,6	7,6
	Lame abaissée	3,0*	3,0*	4,2	7,8*	2,8	6,0*	2,0	4,3*	1,5	3,3*	1,1	2,7*	0,9	2,0*	
	Lame divisible abaissée	3,0*	3,0*	4,3	7,8*	2,9	6,0*	2,1	4,3*	1,6	3,3*	1,1	2,7*	1,0	2,0*	
	Lame + 2 stab. abaissés	3,0*	3,0*	5,6	7,8*	3,6	6,0*	2,6	4,3*	1,9	3,3*	1,4	2,7*	1,2	2,0*	
	Lame + lame divisible abaissés	3,0*	3,0*	5,7	7,8*	3,7	6,0*	2,6	4,3*	2,0	3,3*	1,5	2,7*	1,3	2,0*	
0	Stabilisateurs relevés	4,6*	4,6*	3,4	7,3	2,2	4,4	1,6	3,1	1,2	2,3	0,9	1,8	0,8	1,6	7,4
	Lame abaissée	4,6*	4,6*	4,0	8,3*	2,6	6,1*	1,9	4,3*	1,4	3,4*	1,1	2,7*	1,0	2,2*	
	Lame divisible abaissée	4,6*	4,6*	4,1	8,3*	2,7	6,1*	2,0	4,3*	1,5	3,4*	1,1	2,7*	1,0	2,2*	
	Lame + 2 stab. abaissés	4,6*	4,6*	5,3	8,3*	3,4	6,1*	2,5	4,3*	1,8	3,4*	1,4	2,7*	1,3	2,2*	
	Lame + lame divisible abaissés	4,6*	4,6*	5,5	8,3*	3,5	6,1*	2,5	4,3*	1,9	3,4*	1,5	2,7*	1,3	2,2*	
-1,0	Stabilisateurs relevés	6,4*	6,4*	3,3	7,2	2,2	4,3	1,6	3,1	1,1	2,3	0,9	1,8	0,9	1,8	7,0
	Lame abaissée	6,4*	6,4*	3,9	10,2*	2,5	6,2*	1,8	4,4*	1,3	3,4*	1,0	2,2*	1,0	2,2*	
	Lame divisible abaissée	6,4*	6,4*	4,0	10,2*	2,6	6,2*	1,9	4,4*	1,4	3,4*	1,1	2,2*	1,1	2,2*	
	Lame + 2 stab. abaissés	6,4*	6,4*	5,2	10,2*	3,3	6,2*	2,4	4,4*	1,8	3,4*	1,4	2,2*	1,4	2,2*	
	Lame + lame divisible abaissés	6,4*	6,4*	5,4	10,2*	3,4	6,2*	2,5	4,4*	1,8	3,4*	1,4	2,2*	1,4	2,2*	
-2,0	Stabilisateurs relevés	6,9	8,1*	3,3	7,3	2,1	4,3	1,5	3,0	1,1	2,2			1,0	2,0*	6,4
	Lame abaissée	8,1*	8,1*	3,9	10,3*	2,5	6,3*	1,8	4,3*	1,3	2,8*			1,2	2,0*	
	Lame divisible abaissée	8,1*	8,1*	4,1	10,3*	2,6	6,3*	1,8	4,3*	1,4	2,8*			1,3	2,0*	
	Lame + 2 stab. abaissés	8,1*	8,1*	5,3	10,3*	3,3	6,3*	2,3	4,3*	1,8	2,8*			1,6	2,0*	
	Lame + lame divisible abaissés	8,1*	8,1*	5,5	10,3*	3,4	6,3*	2,4	4,3*	1,8	2,8*			1,7	2,0*	
-3,0	Stabilisateurs relevés	7,1	8,9*	3,4	7,3	2,1	4,3							1,5	2,7*	4,9
	Lame abaissée	8,6	8,9*	4,0	8,0*	2,5	4,7*							1,8	2,7*	
	Lame divisible abaissée	8,8	8,9*	4,1	8,0*	2,6	4,7*							1,9	2,7*	
	Lame + 2 stab. abaissés	8,9*	8,9*	5,3	8,0*	3,3	4,7*							2,4	2,7*	
	Lame + lame divisible abaissés	8,9*	8,9*	5,5	8,0*	3,4	4,7*							2,5	2,7*	

Hauteur Rotation de 360° Dans l'axe Portée max. \* Limitée par l'hydraulique

Les capacités de charge sont indiquées en tonnes (t) et mesurées au crochet de levage de l'attache rapide Liebherr SWA 33 sans accessoire. Elles sont indiquées pour une rotation de la tourelle à 360°, sur une surface dure, horizontale et portant uniformément, avec l'essieu oscillant bloqué. Les valeurs dans l'axe du châssis (+/- 15°) sont indiquées, pour la pelle non calée, avec essieu directeur à l'avant et, pour la pelle calée, avec essieu rigide à l'avant. Les valeurs sont déterminées pour la position optimale du vérin de réglage de la flèche. Les capacités de charge indiquées sont basées sur la norme ISO 10567 et correspondent au maximum à 75% de la charge de basculement statique ou 87% de la capacité de levage hydraulique ou sont limitées par la capacité de charge autorisée du crochet de levage de l'attache rapide (max. 5 t). En cas de démontage de l'attache rapide, les capacités de charge peuvent être majorées de 110 kg.

En harmonisation avec la norme européenne EN 474-5, les pelles hydrauliques doivent être équipées pour les travaux de levage de charge des dispositifs anti-rupture de flexibles conformes, d'un avertisseur de surcharge, d'un moyen de levage (p. ex. crochet de levage) et d'un tableau des abaques des charges.

# Forces de levage

## avec flèche réglable hydrauliquement 4,25 m

### Balancier 2,05 m

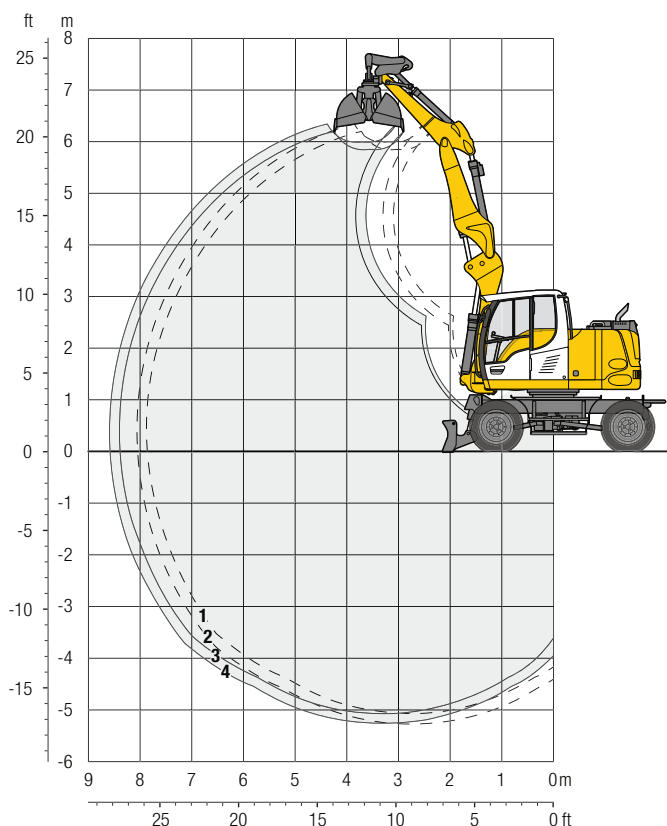
m	Châssis	2,0 m		3,0 m		4,0 m		5,0 m		6,0 m		7,0 m		m		
7,0	Stabilisateurs relevés							1,9	2,4*					1,7	2,0*	5,3
	Lame abaissée							2,2	2,4*					1,9	2,0*	
	Lame divisible abaissée							2,3	2,4*					2,0*	2,0*	
	Lame + 2 stab. abaissés							2,4*	2,4*					2,0*	2,0*	
	Lame + lame divisible abaissés							2,4*	2,4*					2,0*	2,0*	
6,0	Stabilisateurs relevés							2,0	2,4*	1,4	2,2*			1,2	1,7*	6,4
	Lame abaissée							2,3	2,4*	1,6	2,2*			1,4	1,7*	
	Lame divisible abaissée							2,3	2,4*	1,7	2,2*			1,5	1,7*	
	Lame + 2 stab. abaissés							2,4*	2,4*	2,0	2,2*			1,7*	1,7*	
	Lame + lame divisible abaissés							2,4*	2,4*	2,1	2,2*			1,7*	1,7*	
5,0	Stabilisateurs relevés							2,0	2,5*	1,5	2,5*	1,0	1,8*	1,0	1,6*	7,1
	Lame abaissée							2,2	2,5*	1,7	2,5*	1,2	1,8*	1,2	1,6*	
	Lame divisible abaissée							2,3	2,5*	1,7	2,5*	1,2	1,8*	1,2	1,6*	
	Lame + 2 stab. abaissés							2,5*	2,5*	2,1	2,5*	1,5	1,8*	1,5	1,6*	
	Lame + lame divisible abaissés							2,5*	2,5*	2,1	2,5*	1,6	1,8*	1,6	1,6*	
4,0	Stabilisateurs relevés					2,6*	2,6*	1,9	2,8*	1,5	2,5	1,0	1,9	0,9	1,6*	7,5
	Lame abaissée					2,6*	2,6*	2,2	2,8*	1,7	2,7*	1,2	2,4*	1,0	1,6*	
	Lame divisible abaissée					2,6*	2,6*	2,3	2,8*	1,7	2,7*	1,2	2,4*	1,1	1,6*	
	Lame + 2 stab. abaissés					2,6*	2,6*	2,7	2,8*	2,1	2,7*	1,5	2,4*	1,3	1,6*	
	Lame + lame divisible abaissés					2,6*	2,6*	2,8	2,8*	2,1	2,7*	1,6	2,4*	1,4	1,6*	
3,0	Stabilisateurs relevés			4,0	6,0*	2,6	4,6	1,9	3,3	1,4	2,5	1,0	1,9	0,8	1,6	7,8
	Lame abaissée			4,6	6,0*	3,0	4,7*	2,1	3,5*	1,6	2,9*	1,2	2,6*	0,9	1,6*	
	Lame divisible abaissée			4,8	6,0*	3,1	4,7*	2,2	3,5*	1,7	2,9*	1,2	2,6*	1,0	1,6*	
	Lame + 2 stab. abaissés			5,9	6,0*	3,7	4,7*	2,7	3,5*	2,0	2,9*	1,5	2,6*	1,2	1,6*	
	Lame + lame divisible abaissés			6,0*	6,0*	3,8	4,7*	2,7	3,5*	2,1	2,9*	1,6	2,6*	1,3	1,6*	
2,0	Stabilisateurs relevés	3,5*	3,5*	3,9	6,6*	2,5	4,5	1,9	3,2	1,4	2,5	1,0	1,9	0,7	1,5	7,9
	Lame abaissée	3,5*	3,5*	4,5	6,6*	2,9	5,7*	2,1	4,0*	1,6	3,2*	1,1	2,6*	0,9	1,7*	
	Lame divisible abaissée	3,5*	3,5*	4,6	6,6*	3,0	5,7*	2,2	4,0*	1,6	3,2*	1,2	2,6*	0,9	1,7*	
	Lame + 2 stab. abaissés	3,5*	3,5*	5,8	6,6*	3,6	5,7*	2,6	4,0*	2,0	3,2*	1,5	2,6*	1,2	1,7*	
	Lame + lame divisible abaissés	3,5*	3,5*	5,9	6,6*	3,7	5,7*	2,7	4,0*	2,1	3,2*	1,6	2,6*	1,2	1,7*	
1,0	Stabilisateurs relevés	3,0*	3,0*	3,6	7,5*	2,4	4,5	1,7	3,2	1,3	2,4	0,9	1,8	0,7	1,5	7,8
	Lame abaissée	3,0*	3,0*	4,2	7,5*	2,8	5,9*	2,0	4,3*	1,5	3,3*	1,1	2,7*	0,9	1,8*	
	Lame divisible abaissée	3,0*	3,0*	4,4	7,5*	2,9	5,9*	2,1	4,3*	1,6	3,3*	1,2	2,7*	0,9	1,8*	
	Lame + 2 stab. abaissés	3,0*	3,0*	5,6	7,5*	3,6	5,9*	2,6	4,3*	1,9	3,3*	1,5	2,7*	1,2	1,8*	
	Lame + lame divisible abaissés	3,0*	3,0*	5,8	7,5*	3,7	5,9*	2,7	4,3*	2,0	3,3*	1,5	2,7*	1,2	1,8*	
0	Stabilisateurs relevés	4,4*	4,4*	3,4	7,3	2,2	4,4	1,6	3,1	1,2	2,4	0,9	1,8	0,8	1,6	7,6
	Lame abaissée	4,4*	4,4*	4,0	8,2*	2,6	6,1*	1,9	4,3*	1,4	3,3*	1,1	2,7*	0,9	2,0*	
	Lame divisible abaissée	4,4*	4,4*	4,1	8,2*	2,7	6,1*	2,0	4,3*	1,5	3,3*	1,1	2,7*	0,9	2,0*	
	Lame + 2 stab. abaissés	4,4*	4,4*	5,3	8,2*	3,4	6,1*	2,5	4,3*	1,9	3,3*	1,4	2,7*	1,2	2,0*	
	Lame + lame divisible abaissés	4,4*	4,4*	5,5	8,2*	3,5	6,1*	2,5	4,3*	1,9	3,3*	1,5	2,7*	1,3	2,0*	
-1,0	Stabilisateurs relevés	5,9*	5,9*	3,3	7,2	2,1	4,3	1,6	3,1	1,1	2,3	0,9	1,8	0,8	1,7	7,2
	Lame abaissée	5,9*	5,9*	3,9	9,7*	2,5	6,2*	1,8	4,4*	1,3	3,4*	1,0	2,5*	1,0	2,2*	
	Lame divisible abaissée	5,9*	5,9*	4,0	9,7*	2,6	6,2*	1,9	4,4*	1,4	3,4*	1,1	2,5*	1,0	2,2*	
	Lame + 2 stab. abaissés	5,9*	5,9*	5,2	9,7*	3,3	6,2*	2,4	4,4*	1,8	3,4*	1,4	2,5*	1,3	2,2*	
	Lame + lame divisible abaissés	5,9*	5,9*	5,4	9,7*	3,4	6,2*	2,5	4,4*	1,8	3,4*	1,4	2,5*	1,4	2,2*	
-2,0	Stabilisateurs relevés	6,8	7,5*	3,3	7,2	2,1	4,3	1,5	3,0	1,1	2,2			1,0	1,9	6,6
	Lame abaissée	7,5*	7,5*	3,9	10,3*	2,5	6,3*	1,8	4,4*	1,3	3,0*			1,1	2,0*	
	Lame divisible abaissée	7,5*	7,5*	4,0	10,3*	2,6	6,3*	1,8	4,4*	1,4	3,0*			1,2	2,0*	
	Lame + 2 stab. abaissés	7,5*	7,5*	5,2	10,3*	3,3	6,3*	2,3	4,4*	1,7	3,0*			1,5	2,0*	
	Lame + lame divisible abaissés	7,5*	7,5*	5,4	10,3*	3,4	6,3*	2,4	4,4*	1,8	3,0*			1,6	2,0*	
-3,0	Stabilisateurs relevés	7,0	8,4*	3,3	7,3	2,1	4,3	1,5	3,0					1,3	2,3*	5,4
	Lame abaissée	8,4*	8,4*	3,9	8,8*	2,5	5,2*	1,7	3,1*					1,5	2,3*	
	Lame divisible abaissée	8,4*	8,4*	4,1	8,8*	2,6	5,2*	1,8	3,1*					1,6	2,3*	
	Lame + 2 stab. abaissés	8,4*	8,4*	5,3	8,8*	3,3	5,2*	2,3	3,1*					2,0	2,3*	
	Lame + lame divisible abaissés	8,4*	8,4*	5,5	8,8*	3,4	5,2*	2,4	3,1*					2,1	2,3*	

Hauteur Rotation de 360° Dans l'axe Portée max. \* Limitée par l'hydraulique

Les capacités de charge sont indiquées en tonnes (t) et mesurées au crochet de levage de l'attache rapide Liebherr SWA 33 sans accessoire. Elles sont indiquées pour une rotation de la tourelle à 360°, sur une surface dure, horizontale et portant uniformément, avec l'essieu oscillant bloqué. Les valeurs dans l'axe du châssis (+/- 15°) sont indiquées, pour la pelle non calée, avec essieu directeur à l'avant et, pour la pelle calée, avec essieu rigide à l'avant. Les valeurs sont déterminées pour la position optimale du vérin de réglage de la flèche. Les capacités de charge indiquées sont basées sur la norme ISO 10567 et correspondent au maximum à 75% de la charge de basculement statique ou 87% de la capacité de levage hydraulique ou sont limitées par la capacité de charge autorisée du crochet de levage de l'attache rapide (max. 5 t). En cas de démontage de l'attache rapide, les capacités de charge peuvent être majorées de 110 kg.

En harmonisation avec la norme européenne EN 474-5, les pelles hydrauliques doivent être équipées pour les travaux de levage de charge des dispositifs anti-rupture de flexibles conformes, d'un avertisseur de surcharge, d'un moyen de levage (p. ex. crochet de levage) et d'un tableau des abaques des charges.

# Équipement benne preneuse avec flèche réglable hydrauliquement 4,25 m



## Débattements

avec attache rapide	<b>3</b>	<b>4</b>
Longueur de balancier	m 1,85	2,05
Profondeur max. d'extraction	m 5,05	5,25
Portée max. au sol	m 8,40	8,55
Hauteur max. de déversement	m 5,85	6,00

1 avec balancier 1,85 m avec déport latéral max.  
2 avec balancier 2,05 m avec déport latéral max.

## Bennes GM 5B

Force de fermeture	52 kN (5,3 t)
Couple du mécanisme de rotation	1,40 kNm

## Poids

Le poids en ordre de marche comprend la machine de base, 8 roues jumelées avec entretoises, flèche réglable hydrauliquement 4,25 m, balancier 2,05 m, attache rapide SWA 33 et bennes GM 5B/0,20 m<sup>3</sup> (600 mm sans éjecteurs).

Châssis	Poids (kg)
A 912 Compact Litronic avec lame d'ancrage	13 000
A 912 Compact Litronic avec lame divisible	13 400
A 912 Compact Litronic avec lame + 2 stabilisateurs	13 800
A 912 Compact Litronic avec lame + lame divisible	14 100

## Bennes GM 5B Stabilité (limitation à 75% de la charge de basculement statique conformément à la norme ISO 10567\*)

Largeur des coquilles mm	Capacité m <sup>3</sup>	Poids kg	Stabilisateurs relevés		Lame abaissée		Lame divisible abaissée		Lame + 2 stab. abaissés		Lame + lame divisible abaissée	
			Longueur de balancier (m)		Longueur de balancier (m)		Longueur de balancier (m)		Longueur de balancier (m)		Longueur de balancier (m)	
			1,85	2,05	1,85	2,05	1,85	2,05	1,85	2,05	1,85	2,05
300 <sup>1)</sup>	0,10	410	■	■	■	■	■	■	■	■	■	■
400 <sup>1)</sup>	0,13	440	■	■	■	■	■	■	■	■	■	■
600 <sup>1)</sup>	0,20	470	■	■	■	■	■	■	■	■	■	■
800 <sup>1)</sup>	0,27	510	■	■	■	■	■	■	■	■	■	■
300 <sup>2)</sup>	0,10	450	■	■	■	■	■	■	■	■	■	■
400 <sup>2)</sup>	0,13	490	■	■	■	■	■	■	■	■	■	■

\* Indications données à portée maximale sur une rotation de la tourelle à 360° avec l'essieu oscillant bloqué et sans attache rapide (Conformément à la norme ISO 10567 les valeurs correspondent à 75% de la charge de basculement statique ou 87% de la limite hydr.)

<sup>1)</sup> sans éjecteurs

<sup>2)</sup> avec éjecteurs

Poids spécifique max. des matériaux ■ = ≤ 1,8 t/m<sup>3</sup>, ■ = ≤ 1,5 t/m<sup>3</sup>, △ = ≤ 1,2 t/m<sup>3</sup>, - = non autorisé



# Equipements

## Godets curage de fossés

### Godets curage de fossés Stabilité (limitation à 75% de la charge de basculement statique conformément à la norme ISO 10567\*)

Largeur de coupe mm	Capacité ISO 7451 <sup>1)</sup> m <sup>3</sup>	Poids kg	Stabilisateurs relevés		Lame abaissée		Lame divisible abaissée		Lame + 2 stab. abaissés		Lame + lame divisible abaissée	
			Longueur de balancier (m)		Longueur de balancier (m)		Longueur de balancier (m)		Longueur de balancier (m)		Longueur de balancier (m)	
			1,85	2,05	1,85	2,05	1,85	2,05	1,85	2,05	1,85	2,05
<b>Flèche réglable hydrauliquement 4,25 m</b>												
1 200 <sup>2)</sup>	0,29	380	■	■	■	■	■	■	■	■	■	■
1 300 <sup>4)</sup>	0,28	300	■	■	■	■	■	■	■	■	■	■
1 500 <sup>4)</sup>	0,33	330	■	■	■	■	■	■	■	■	■	■
1 500 <sup>3)</sup>	0,33	210	■	■	■	■	■	■	■	■	■	■
1 500 <sup>2)</sup>	0,36	420	■	■	■	■	■	■	■	■	■	■
1 700 <sup>4)</sup>	0,37	390	■	■	■	■	■	■	■	■	■	■
1 700 <sup>2)</sup>	0,41	455	△	△	■	■	■	■	■	■	■	■
2 000 <sup>3)</sup>	0,45	270	■	△	■	■	■	■	■	■	■	■

\* Indications données à portée maximale sur une rotation de la tourelle à 360° avec l'essieu oscillant bloqué et sans attache rapide (Conformément à la norme ISO 10567 les valeurs correspondent à 75% de la charge de basculement statique ou 87% de la limite hydr.)

<sup>1)</sup> comparable avec SAE (avec dôme)

<sup>2)</sup> inclinable 2 x 50°

<sup>3)</sup> Godet de curage fixe

<sup>4)</sup> inclinable 2 x 45°

Poids spécifique max. des matériaux ■ = ≤ 1,8 t/m<sup>3</sup>, ■ = ≤ 1,5 t/m<sup>3</sup>, △ = ≤ 1,2 t/m<sup>3</sup>, - = non autorisé

# Équipement

## Châssis

Système de freinage à double circuit	•
Lame d'ancrage arrière	+
Lame d'ancrage arrière, lame divisible	+
Lame d'ancrage avant, lame divisible arrière	+
Lame d'ancrage avant, stabilisateurs arrière	+
4 roues directrices (directrices avant, 4 roues directrices, marche en crabe)	+
Frein de travail automatique	+
Pneumatiques (pneus jumelés) Liebherr EM 22 290/90-20	+
Pneumatiques (pneus jumelés) Mitas EM 22	•
Commande individuelle des stabilisateurs	+
Etages de vitesse de marche (quatre)	•
Soupapes de maintien sur les vérins d'appui	•
Transmission power-shift, semi-automatique	•
Frein de stationnement, sans entretien	•
Pneumatiques, variantes	+
Protection de la transmission	+
Protection des tiges des vérins d'appui	+
Speeder**	+
Outillage, étendu	+
Coffret à outils gauche, verrouillable	•
Coffret à outils droit, verrouillable	+

## Tourelle

Phare de travail sur tourelle, 1 unités, LED, droit	+
Phares à l'arrière de la tourelle, 2 unités, LED	+
Système de ravitaillement avec pompe de remplissage de carburant	+
Sectionneur principal de l'installation électrique	•
Capot moteur à amortisseur pneumatique	•
Gyrophare sur tourelle, LED	+
Portes de service verrouillables	•

## Circuit hydraulique

Vanne d'arrêt entre réservoir hydraulique et pompe(s)	•
Points de contrôle de la pression	•
Accumulateur de pression pour abaissement contrôlé de l'équipement, moteur à l'arrêt	•
Filtre à huile hydraulique à haute précision de filtration	•
Huile hydraulique Liebherr de -20 °C à +40 °C	•
Huile hydraulique Liebherr, biodégradable	+
Huile hydraulique Liebherr, spéciale régions chaudes ou froides	+
Filtre en dérivation	+
Commutation circuit haute pression et vérin de godet	+
Commutation circuit haute pression et flèche réglable hydrauliquement	+

## Moteur diesel

Filtre à particules Deutz	+
Antisiphonnage du carburant	+
Préfiltre à air avec extraction des poussières	+
Coupure automatique du moteur (temps réglable)	+
Préchauffage carburant	+

## Cabine

Vide poche	•
Phares de travail sur cabine à l'arrière, halogène	+
Phares de travail sur cabine à l'arrière, LED	+
Phares de travail sur cabine à l'avant, halogène (sur protection pluie)	+
Phares de travail sur cabine à l'avant, halogène (sous protection pluie)	•
Phares de travail sur cabine à l'avant, LED (sur protection pluie)	+
Phares de travail sur cabine à l'avant, LED (sous protection pluie)	+
Console gauche, rabattable	•
Rétroviseurs extérieurs, réglables électr. et chauffants	+
Affichage des heures de fonctionnement, visible de l'extérieur	•
Vitre de toit blindée en verre feuilleté	+
Siège du conducteur Standard	•
Siège du conducteur Comfort	+
Siège du conducteur Premium	+
Avertisseur de marche (avertit pour translation avant et arrière, déconnectable)	+
Extincteur	+
Pare-brise blindé en verre feuilleté, non rétractable	+
Pare-brise intégralement rétractable	•
Régulateur de vitesse	•
Pilotage par manipulateur	+
Climatisation automatique	+
Indicateur de consommation carburant	•
Glacière électrique	+
Volant de direction, modèle épais (option à titre gratuite)	+
Colonne de direction à réglage horizontal	•
LiDAT, gestion de parcs de véhicules et de flottes	•
Frein de positionnement	+
Commande proportionnel	•
Radio Comfort, commande par unité d'affichage avec kit main libres	+
Pré-équipement radio	•
Avant-toit de cabine	•
Protection de cabine ROPS	•
Avertisseur sonore de marche arrière (retient pour translation arrière, non déconnectable)	+
Gyrophare sur la cabine, LED	+
Vitres teintées	•
Essuie-glace, vitre de toit	+
Essuie-glace, vitre avant complète	+
Fenêtre coulissante sur la porte	•
Grille de protection supérieure	+
Vitre de droite et pare-brise en verre feuilleté	•
Pare-soleil	+
Persienne	•
Chauffage autonome (programmateur)	+
Anti-démarrage électronique	+
Allume-cigares	•

# Équipement



## Équipement

Phares de travail sur flèche, 2 unités, halogène	•
Phares de travail sur flèche, 2 unités, LED	+
Circuit haute pression y compris flexibles, conduite de retour sans pression et Tool Control	+
Limitation électronique de la hauteur	+
Clapet de maintien de charge sur vérin de godet	+
Oeillet sur le balancier	+
Conduite supplémentaire de retour de l'huile de fuite pour outils	+
Gamme de godets de curage Liebherr	+
Attache rapide Liebherr, hydraulique ou mécanique	+
Gamme de godets rétro Liebherr	+
Denture Liebherr	+
Gamme de grappins à deux coquilles Liebherr	+
Circuit moyenne pression y compris conduites	+
Dispositif anti-rupture de flexibles sur vérins de flèche	•
Dispositif anti-rupture de flexibles sur vérin de balancier	•
Raccord hydraulique pour accouplement rapide à l'extrémité du balancier	•
Système d'attache rapide LIKUFIX	+
Protection de la tige de vérin de godet	+
Protection de la tige de vérin de réglage de la flèche	+
Protection de la tôle inférieure du balancier	+
Tool Control, 10 réglages d'outil à sélectionner sur l'écran	+
Avertisseur de surcharge	•
Flèche réglable hydrauliquement	•



## Machine complète

<b>Graissage</b>	
Graissage tourelle et équipement, manuel – décentralisé (graisseurs)	•
Graissage châssis, manuel – décentralisé (graisseurs)	•
Système de graissage centralisé automatique, tourelle et équipement (sans système d'attache rapide et biellette)*	+
Système de graissage, extension pour système d'attache rapide	+
Système de graissage, extension pour biellette	+
<b>Peinture spéciale</b>	
Peinture spéciale pour outils	+
Peinture spéciale, variantes	+
<b>Surveillance</b>	
Surveillance zone arrière avec caméra	•
Surveillance zone latérale avec caméra	•

• = Standard, + = Option

\* = dépendante du pays, \*\* = dû aux normes d'immatriculation des landes, la vitesse maximale dans quelques pays s'élève à 25 km/h

Les équipements ou accessoires d'autres fabricants ne peuvent être montés qu'avec l'autorisation de Liebherr.

### Liebherr-Hydraulikbagger GmbH

Liebherrstraße 12, D-88457 Kirchdorf/Iller

☎ +49 7354 80-0, Fax +49 7354 80-7294

www.liebherr.com, E-Mail: info.lhb@liebherr.com

www.facebook.com/LiebherrConstruction